

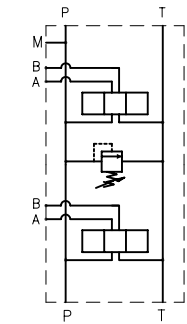
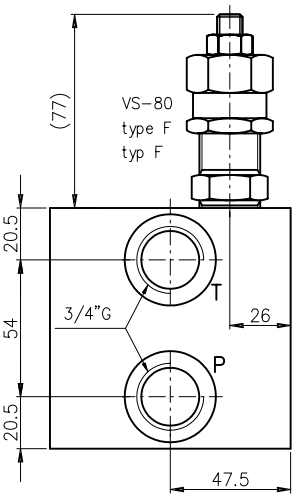
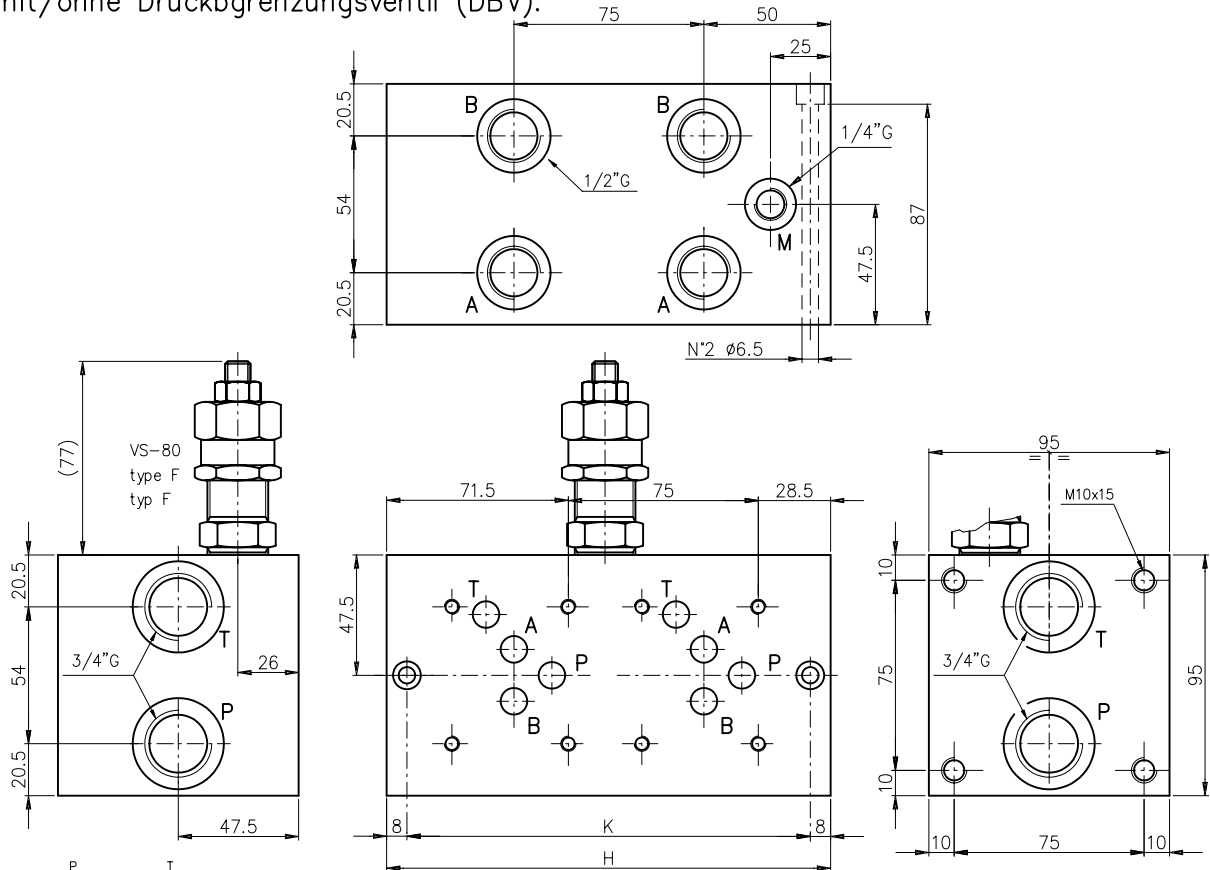
MONOBLOCK TYPE EM205/....

MONOBLOCK TYP EM205/...



Monoblock with side ports A-B = 1/2" G and P-T = 3/4" G, with/without pressure relief valve.(RV)

Monoblock, seitol. Anschl. A-B = 1/2" G und P-T = 3/4" G, mit/ohne Druckbegrenzungsventil (DBV).



Symbol
parallel conn.
Parallel Schaltung

N° Staz.	H	K	(Kg)
1Y	100	84	6
1Z	140	124	9
2	175	159	11
3	250	234	16
4	325	309	21
5	400	384	26
6	475	459	31
7	550	534	36
8	625	609	41

Ordering code
Bestell-Code

EM 20 5 / * * * F

Setting/Einstellung
F = by key / Schlussverstellung

Monoblock = M

side ports = 20
seitl. Anschl.

CETOP 5

N. Elem. = 1-2-3-4-5-6
Anzahl Elemente

Spring type/Feder Typ
1 = 5-60 bar
2 = 35-120 bar
3 = 80-270 bar

Y = without RV seat
ohne DBV Bohrung
Z = prearranged for RV
mit DBV Bohrung
X = with RV included
einschliesslich DBV

NOTES : See page 51 for technical characteristics of RV / The RV version with handwheel is not available.
BEMERKUNG : Siehe techn. Daten des DBV auf Seite 51 / Die DBV version mit Handrad ist nicht lieferbar.

CETOP 5
NG 10