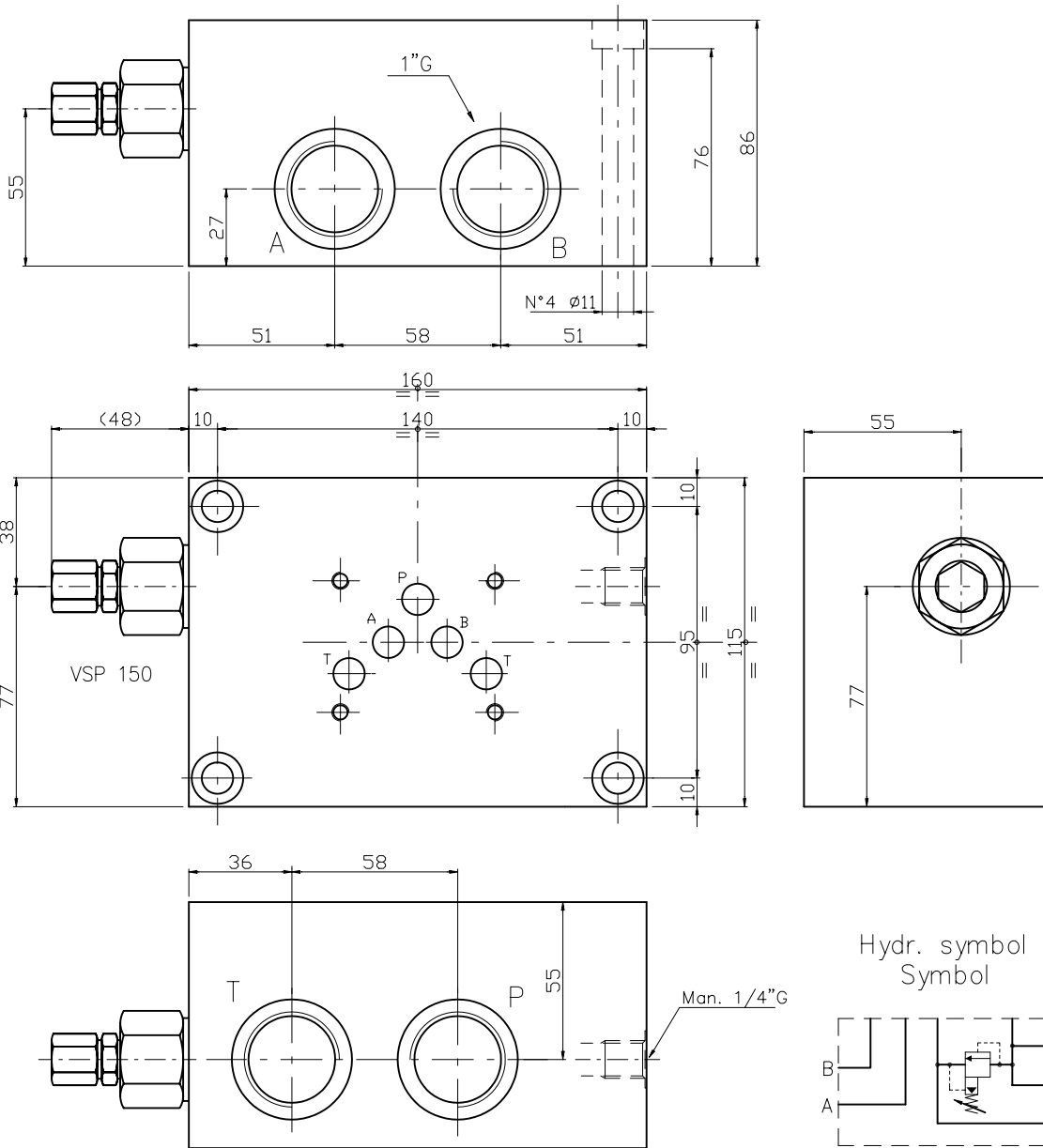


**SUBPLATE TYPE ES510LL...**  
**GRUNDPLATTE TYP ES510LL...**

Subplate A-B-P-T on long side = 1" G  
 with/without pressure relief valve.(RV) Weight = 11 Kg

Grundplatte, A-B-P-T auf langer Seite = 1" G  
 mit/ohne Druckbegrenzungventil.(DBV) Gewicht = 11 Kg

**CETOP 5  
 NG 10**



Ordering code  
 Bestell-Code

subplate = S  
 Grundplatte

- |    |         |           |  |   |   |   |   |
|----|---------|-----------|--|---|---|---|---|
| ES | 5       | 10        | LL   | * | * | F | Setting/Einstellung                                     |
|    |         |           |  |   |   |   | F = by key / Schlussverstellung                         |
|    | CETOP 5 | 1" G = 10 | Uses on long side<br>Benutzungen auf langer Seite = LL |   |   |   | Spring type/Feder Typ                                   |
|    |         |           |  |   |   |   | 0 = 1.7-70 bar  |
|    |         |           |  |   |   |   | 2 = 10-210 bar  |
|    |         |           |  |   |   |   | 3 = 35-350 bar  |
|    |         |           |  |   |   |   | Z = prearranged for RV<br>mit DBV Bohrung               |
|    |         |           |  |   |   |   | T = with plugged RV seat<br>mit verstopften DBV Bohrung |
|    |         |           |  |   |   |   | X = with RV included<br>einschliesslich DBV             |

NOTES : See page 52 for technical characteristics of RV  
 BEMERKUNG : Siehe techn. Daten des DBV auf Seite 52